



# BonaVentura

Training - Consulting - Team Events

*Kommunikation zum Anfassen.*



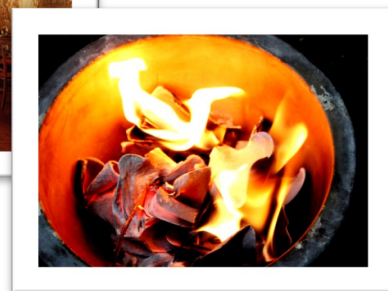
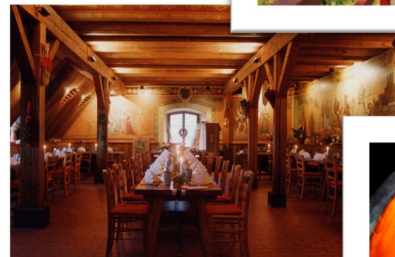
## BACK TO THE ROOTS!

Entdecke Die Freiheit.

Ein zweitägiges abenteuerliches Erlebnis mit Übernachtung im Ritterszelt.

Nehmen Sie Auszeit vom üblichen Arbeitsalltag, entfliehen Sie dem Lärm des modernen Lebens.

Erleben Sie vergangene Schlafkultur kombiniert mit einem **erlebnisreichen Kreativworkshop** inmitten unberührter Natur des Hunsrückwaldes.



## DAS LEBEN AUF DER ÜBERHOLSPUR

Mit **200 Stundenkilometer** rast es an uns vorbei und wir fragen uns wofür? **Menschen haben nach sozial-psychologischer Sicht drei grundlegende Motivationen im Leben.** Was treibt uns an? Was sind unsere Ziele? Wonach streben wir?

## FREIHEIT WIEDERENTDECKEN

Die Geschwindigkeit reduzieren

Wie kann ich meine Zeiten besser **für mich** nutzen?

Wie kann ich meine Ressourcen besser einteilen?

## BALLAST ABWERFEN

Wie manövrierfähig bin ich?

Wovon habe ich zu viel?

Was werfe ich ab?

## BEZIEHUNGEN BALANCIEREN

Beziehungsmanagement ist eine Schlüsselkompetenz, die nur wenige Menschen beherrschen. Überall dort, wo Menschen aufeinandertreffen und miteinander kommunizieren entstehen **Beziehungsnetzwerke**. Bei der Arbeit, in der Freizeit und Zuhause.

Finden Sie heraus **welche Zeiten Ihre privaten und beruflichen Beziehungsnetzwerke in Ihrem Leben einnehmen.**

## Handeln Sie, jetzt!

Nehmen Sie Teil und sichern Sie sich rechtzeitig einen von **acht Plätzen** für diesen außergewöhnlichen Workshop an einem außergewöhnlichen Ort!

Anmeldung per E-Mail oder per Direktkontakt 0178 - 53 83 108

mediaconcepts | Ralf Bonaventura | In den Wiesen 38 a | 56070 Koblenz

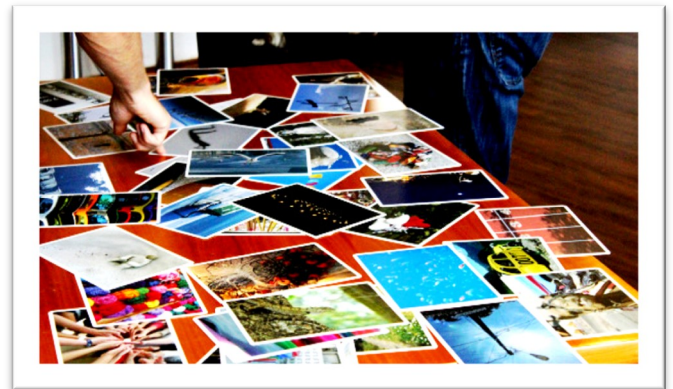
mobil: +49(0) 178 - 53 83 108 | eMail: info@mediaconcepts-bonaventura.de

[www.bonaventura-training.de](http://www.bonaventura-training.de)

## BACK TO THE ROOTS!

Entdecke Die Freiheit.

Kreativworkshop zum Mitmachen und Erleben:



### IHR NUTZEN

- Welches sind meine beruflichen und privaten Rollen im Beziehungsnetzwerk? Und wie wirken sie sich auf meine Leistung aus?
- Was sind die Anforderungen der eigenen Funktion welches die Motivationsziele?
- Welche Bedeutung hat der Managementkreis für das Arbeiten mit Zielen auf das persönliche Zeitmanagement? Sie lernen erprobte Instrumente einzusetzen um Ziele festzulegen, Teilaufgaben zu planen, Ballast abzuwerfen, Prioritäten zu setzen und Ihre Zielerreichung zu überprüfen.

### ERLEBNIS PUR

- halbtägige Entdeckungstour der nahegelegenen Flora & Fauna
- 2- Stündige Nachtwanderung
- abwechslungsreiches Aktivprogramm
- abenteuerliche Burgenbesichtigung
- Gelegenheit zum gegenseitigen Austausch, gemütliches Beisammensein



Austragungsort:  
Ehrenburg Betriebs-GmbH  
Ehrenburg  
D-56332 Brodenbach  
[www.ehrenburg.de](http://www.ehrenburg.de)

### UNTERKUNFT & VERPFLEGUNG

#### Übernachtung im festinstallierten Ritterzelt

Erleben Sie vergangene Schlafkultur inmitten unberührter Natur des Hunsrückwaldes. Erleben Sie den Luxus einer heißen Dusche und der historisch anmutenden „Heimlichkeit“ im eigens dafür gestalteten **Bade-Torturm**.

- 1 x Übernachtung im Ritterzelt inklusive Leihschlafsack auf Wunsch
- 1 x Frühstücksbuffet
- 1 x Mittagsimbiss
- 1 x abendliches 3-Gang-Menü
- nichtalkoholische Getränke während des Workshops, Mittagsimbiss und Abendessen

**Preis pro Teilnehmer 590,00**

**inklusive 19% MwSt**

Anmeldung per E-Mail oder per Direktkontakt 0178 - 53 83 108